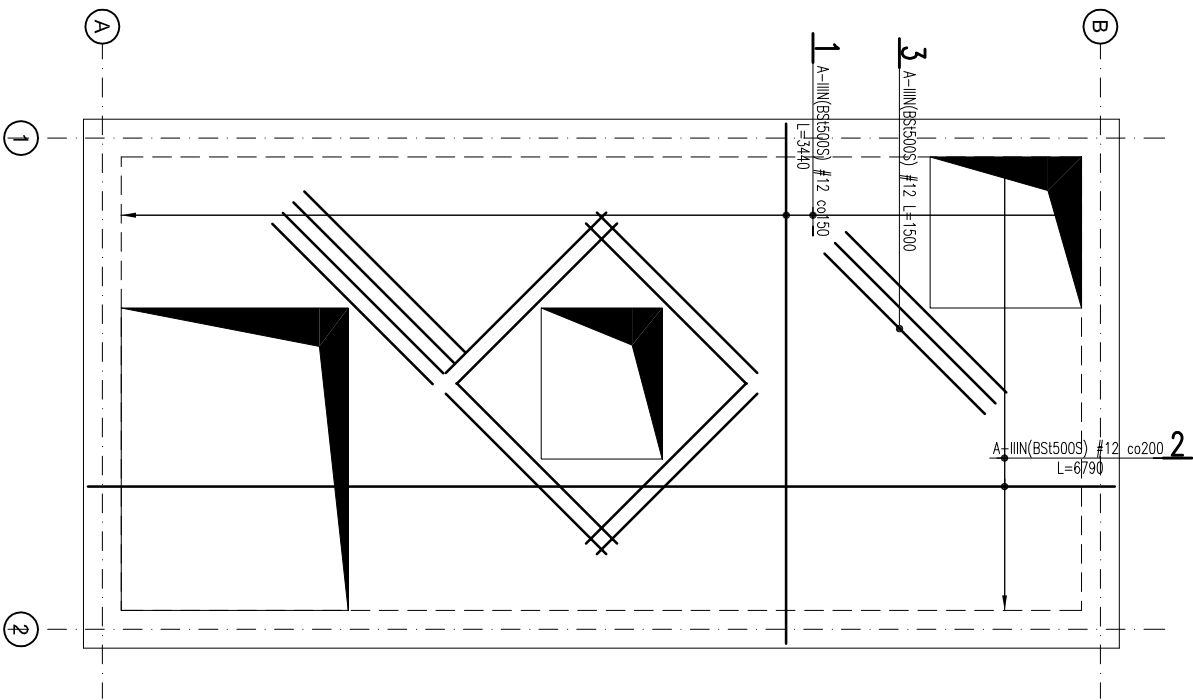
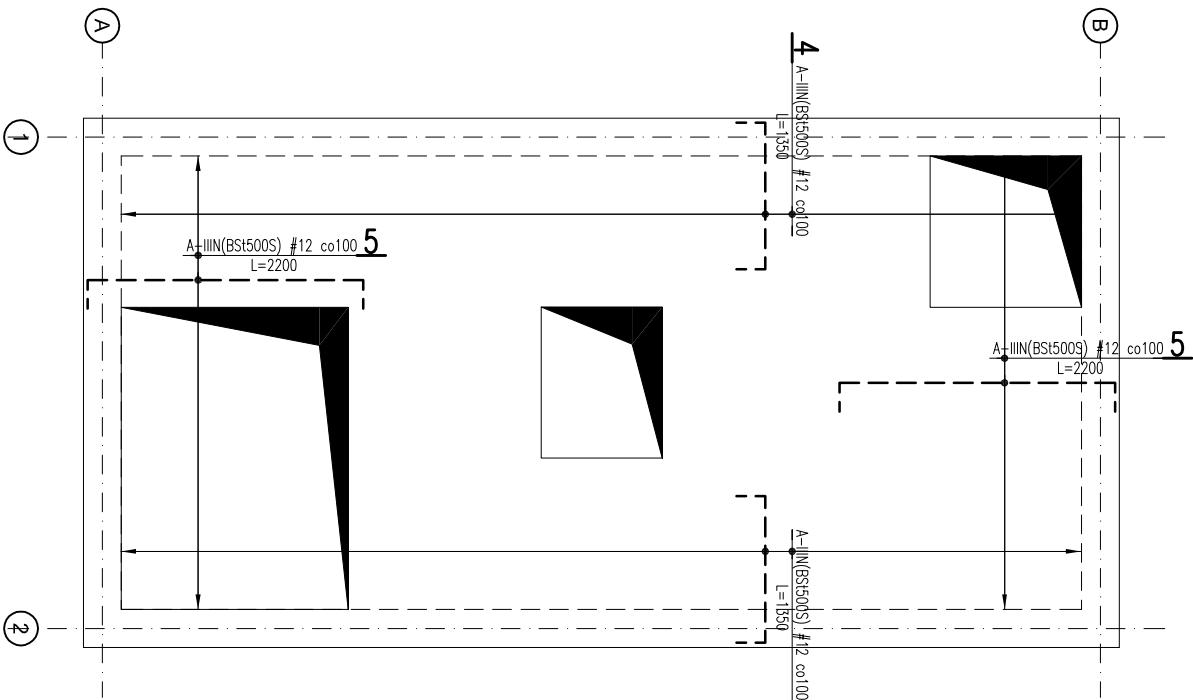


ZBROJENIE PŁYTY STROPOWEJ ZBIORNIKA
– ZBROJENIE DOLNE
SKALA 1:50



ZBROJENIE PŁYTY STROPOWEJ ZBIORNIKA
– ZBROJENIE GÓRNE
SKALA 1:50



BETON HYDROTECHNICZNY: C25/30 W8 F150;
STAŁ ZBROJENIOWA: A–IIIIN(BSt500S);
OTULINY : ZBROJENIE DOLNE – 50mm
POZOSTAŁE – 40mm
PRĘTY ROZDZIELCE: #8 co 200mm

- GRUBOŚĆ STROPU 250mm,
- PO ZAZBROJENIU PŁYTY STROPOWEJ ZBIORNIKA WYCIĄĆ ZBROJENIE W MIEJSCACH OTWORÓW REMIZYJNYCH,
- KREWĘDZIE OTWORÓW DOZBROIĆ.

Konstrukcja
KONSTRUKCYJNA
P R A C O W N I A
PROJEKTOWA

tel./fax. (091) 462 - 74 - 60
e-mail: konstrukcja@post.pl

TEMAT RYSUNKU:	ZBROJENIE PŁYTY STROPOWEJ ZBIORNIKA - RYS.ZBROJENIOWY			
	PRZEBUDOWA I ROZBUDOWA OCZYSZCZALNI ŚCIEKÓW we FRYDMANIE			
OBIEKT:	OCZYSZCZALNIA ŚCIEKÓW - STACJA ODWADNIANIA OSADU			
	IMIĘ I NAZWISKO	NR UPR.	PODPIS	
	PROJEKTOWAŁ mgr inż. Andrzej BRODOWSKI	107/SZ/85	o specjalności konstrukcyjno-budowlanej	
	OPRACOWAŁ mgr inż. Marcin KONCEWICZ			
	SPRAWDZIŁ mgr inż. R.KLEMENTA	258/SZ/87	o specjalności konstrukcyjno-budowlanej	
	BRANŻA KONSTRUKCJA	DATA	SKALA	
STADIUM	P.W.	05.2017	1:50	NR RYSUNKU 1.17
Rozwieszanie i powieszenie dokumentacji bez zgody posiadacza praw autorskich jest zabronione. Dz.U.24/1994, poz.83, Art.115-118				